

葬儀費用 コープあいち組合員専用

オリジナルプラン

組合員の3親等のご親族まで利用できます。
(詳しくはお問い合わせください)

基本料金

通夜・葬儀に必要なサービスをセットにしました。

※祭壇写真は提携ホールの抜粋例です。提携ホールによっては一部プラン設定に違いがあります。
※一部地域で取り扱いのないプランがあります。

Sプラン 30万円 (税込)



ご家族や親しい友人など会葬者が少人数に限定される場合にご利用いただけます。
30名様までのお部屋になります。

Aプラン 52万円 (税込)



※ご利用ホールにより祭壇等は変わります

Bプラン 72万円 (税込)



※ご利用ホールにより祭壇等は変わります

Cプラン 85万円 (税込)

※仏式、神式、キリスト教やお別れ会などにも対応します。
※ご利用ホールによりプラン価格に違いがある場合があります。

Dプラン 105万円 (税込)

色々な形態に対応 **シンプルプラン**

シンプルプランは、宗教儀礼を執り行わない直送・お別れ会などに適し必要な物品、サービスをチョイスするプランです。

基本料金に含まれるもの (仏式例)

儀礼準備品	運営管理	式場内外設営	その他
● 寝台車搬送料 ● 門前飾り ● 消耗品セット ● ドライアイス ● 搬送担架布団	● お棺 ● 仏衣セット ● 枕飾りセット ● 白木位牌 ● 拾骨セット	● 通夜・葬儀司会 (Sプランは進行のみ) ● 葬儀施行管理費 ● 火葬予約等の手続	● 葬儀祭壇 ● 焼香用具 ● 式場内表記案内 ● 受付設営用具 ● 祭壇供物
		● 音響設備 ● 記帳書類 ● ご遺影写真 ● 初七日法要祭壇	● 会葬礼状 (100枚) ※Sプランは30枚まで ● 後飾り祭壇

別途料金

喪家のご希望や会葬者の人数により変動します。
※使用しない場合は料金が発生しません。

会館使用料 利用する式場の広さにより異なります。ご自宅の場合は0円、寺院や集会所などは実費となります。

霊柩車・随行バス 霊柩車・バスの車種と距離などにより異なります。地域によって公営の霊柩車があります。

清拭・湯灌 ご要望により承ります。病院等で簡単な清拭をすませる場合があります。

その他 貸し喪服、レンタル寝具など。

ご葬儀に際して寺院等のご紹介もできます。ご相談ください。



料金の目安 (税込)

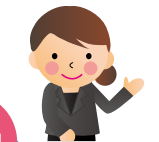
会館使用料	32,400円～64,800円
霊柩車	19,500円～
随行バス	26,300円～36,800円
清拭	54,000円
湯灌	64,800円

返礼品・飲食料金

通夜返礼品・会葬御礼品・香典返し品

必要数はそれぞれのご家庭によって変動します。会葬御礼品は必要のない地域があります。またお香典返し品の単価は地域により違いがあります。

飲食等 通夜振舞い、葬儀弁当、精進料理は人数により変わります。葬儀が早い時間の場合や午後からの場合、葬儀弁当が不要になることもあります。



料金の目安 (税込)

通夜返礼品	324円～540円
会葬御礼品	324円～648円
香典返し品	1,080円～2,700円
通夜振舞い	4,320円～
葬儀弁当	650円～
精進料理	3,780円～

上記のほかに、**火葬料金や司式者(寺院等)へのお礼金**が必要となります。
(寺院など司式者のご紹介もできます。お困りの場合は提携社にご相談ください。)

お葬式の総費用

= 基本料金

+ 別途料金
返礼品・飲食料金

+ 火葬料金、
宗教者へのお礼など

お見積り例

葬儀の費用は各々の状況や地域によって違いがあります

Sプラン 30万円 ご利用の場合

例1 親族15名(豊橋地区)

項目	金額
基本料金	Sプラン 300,000円
別途料金	会館使用料(2日間) 43,200円 霊柩車(ワゴン)(乗車人数2名) 22,000円
返礼品・飲食料金	通夜返礼品 324円×10 3,240円 香典返し品 1,620円×10 16,200円 通夜振舞い(1盛5名用) 4,320円×2 8,640円 葬儀弁当(親族用) 650円×12 7,800円 精進料理(親族用) 3,780円×10 37,800円
合計	438,880円 (税込)

Aプラン 52万円 ご利用の場合

例2 親族15名 一般会葬者50名(豊橋地区)

項目	金額
基本料金	Aプラン 520,000円
別途料金	会館使用料(2日間) 54,000円 霊柩車(バス型)(乗車人数21名) 34,000円
返礼品・飲食料金	通夜返礼品 324円×50 16,200円 香典返し品 1,620円×50 81,000円 通夜振舞い(1盛5名用) 4,320円×3 12,960円 葬儀弁当(親族用) 650円×15 9,750円 精進料理(親族用) 3,780円×15 56,700円
合計	784,610円 (税込)

Bプラン 72万円 ご利用の場合

例3 親族15名 一般会葬者80名(岡崎地区)

項目	金額
基本料金	Bプラン 720,000円
別途料金	会館使用料(2日間) 86,400円 霊柩車(洋型)(乗車人数1名) 40,000円
返礼品・飲食料金	通夜返礼品 540円×80 43,200円 香典返し品 2,160円×80 172,800円 通夜振舞い(1盛5名用) 4,320円×3 12,960円 葬儀弁当(親族用) 650円×15 9,750円 精進料理(親族用) 3,780円×15 56,700円
合計	1,141,810円 (税込)

個別の詳しいお見積りを作成いたします。裏面の生協葬祭コールセンターまでご連絡ください。

コープあいちの組合員さんは
コープ葬祭カードを
ご提示ください。

葬儀の打ち合せまでに



提携社の利用で**お値打ち**な組合員専用プランがご利用になれます。
(組合員証カード、コープポイントカードでも可)

※コープ葬祭カードをお持ちでない組合員さんは、表紙のOCR注文番号、または、**コープあいち葬祭サービス(☎0120-651-115)**へお申し込みください。

コープの葬祭

6つの約束

- 1 料金とサービスを明瞭でわかりやすくご案内します。
- 2 組合員さんの要望が反映された葬儀を施行します。
- 3 オリジナルプランを設けて料金メリットを提供します。
- 4 葬儀、仏事全般に関する相談窓口を設けています。
- 5 終活・葬祭セミナーを開催し「もしも」に備えます。
- 6 葬儀終了後も、組合員さんのお手伝いをします。